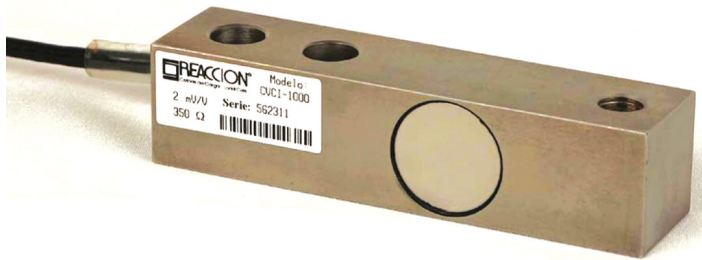


## CVCI

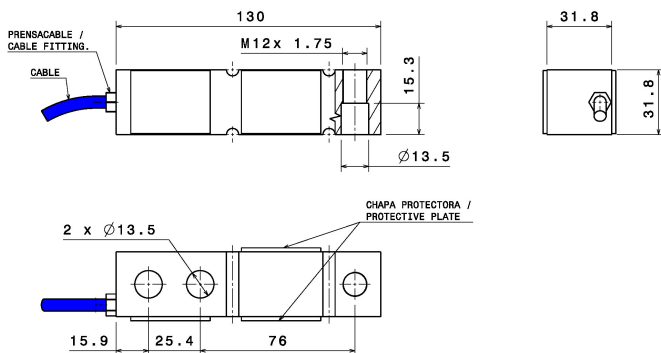
Celdas de carga

Balanzas Industriales

Viga al corte



### Plano



Nombre/Name:	CVCI-0.5-2 TN
Material:	STAINLESS STEEL Todas las dimensiones son en mm. All dimensions are in mm.

### Código de colores



## Especificaciones

Tipo de Celda	CVCI
Capacidades	500 1000 2000
Clase de precisión	C3
Numero máximo de intervalos de verificación (nmax)	3000
Vmin Relativo (Y)	6000
Sensibilidad (mV/V)	2.00
Tolerancia de la Sensibilidad (% C/N)	0.50
Error de linealidad (% CN)	0.03
Creep (% CN)	0.03
Corrimiento del cero con la temperatura (% CN)	0.00
Histeresis (% CN)	0.02
Corrimiento de la sensibilidad con la temperatura (% CN)	0.00
Limite de sobrecarga (% CN)	150.00
Limite de rotura (% CN)	300.00
Tensión máxima de Alimentación (V)	15
Impedancia de entrada (Ohm)	394 ± 5
Impedancia de salida (Ohm)	350 ± 2
Resistencia de aislamiento (Mohm)	5000
Longitud de Cable (m)	3.00
Grado de protección ambiental	IP67
Calidad y torque	(8) / 120 (10,g) / 126
Metrico (N/m)	M12x1.75
Pulgada (ft-lb)	1/2x20 h